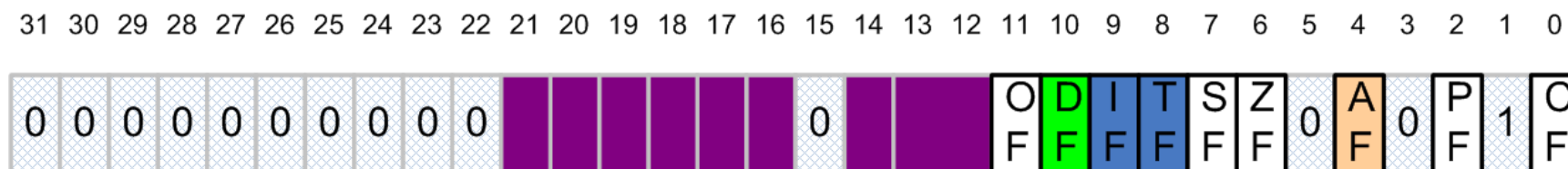


Лекция 4

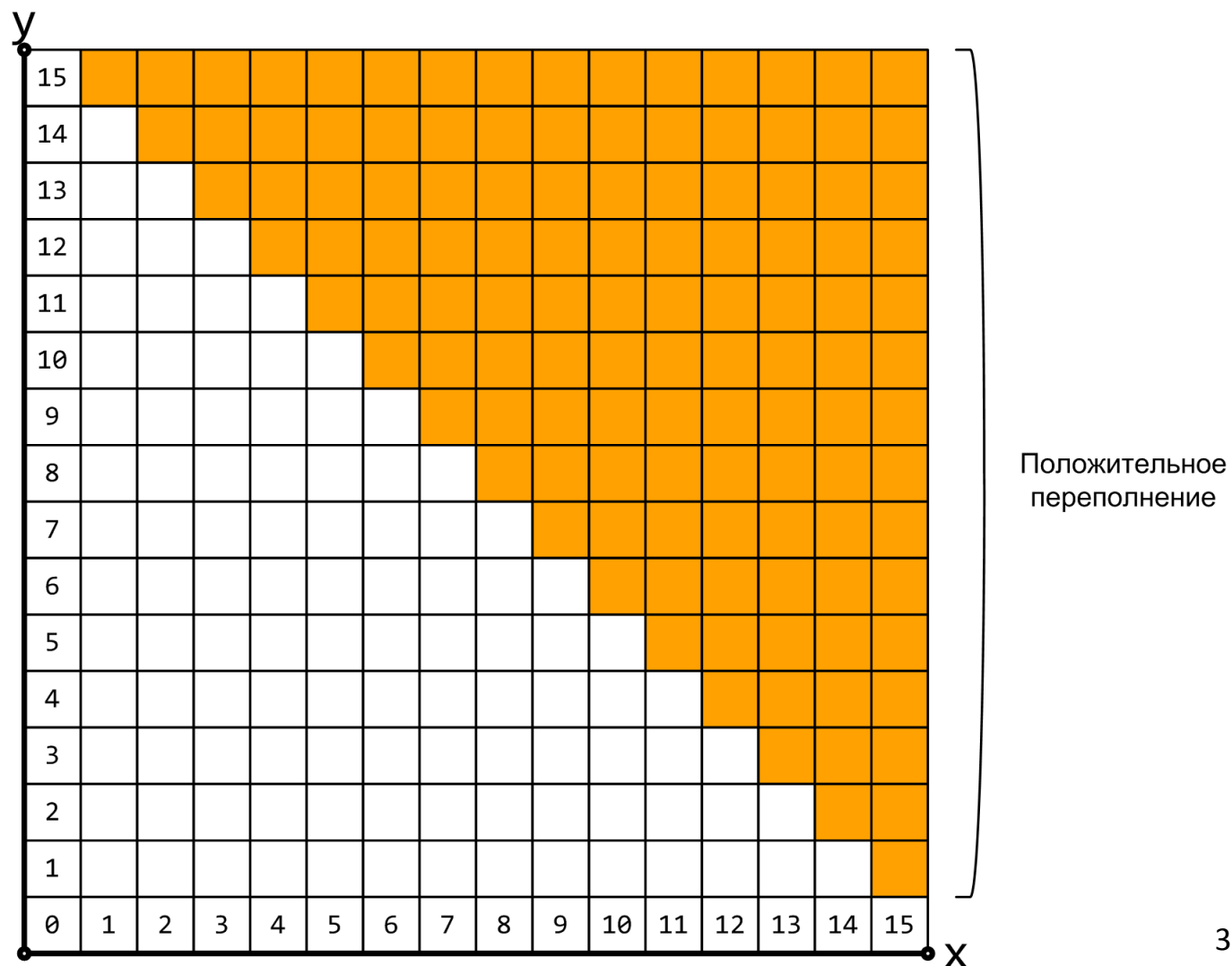
20 февраля

Регистр EFLAGS

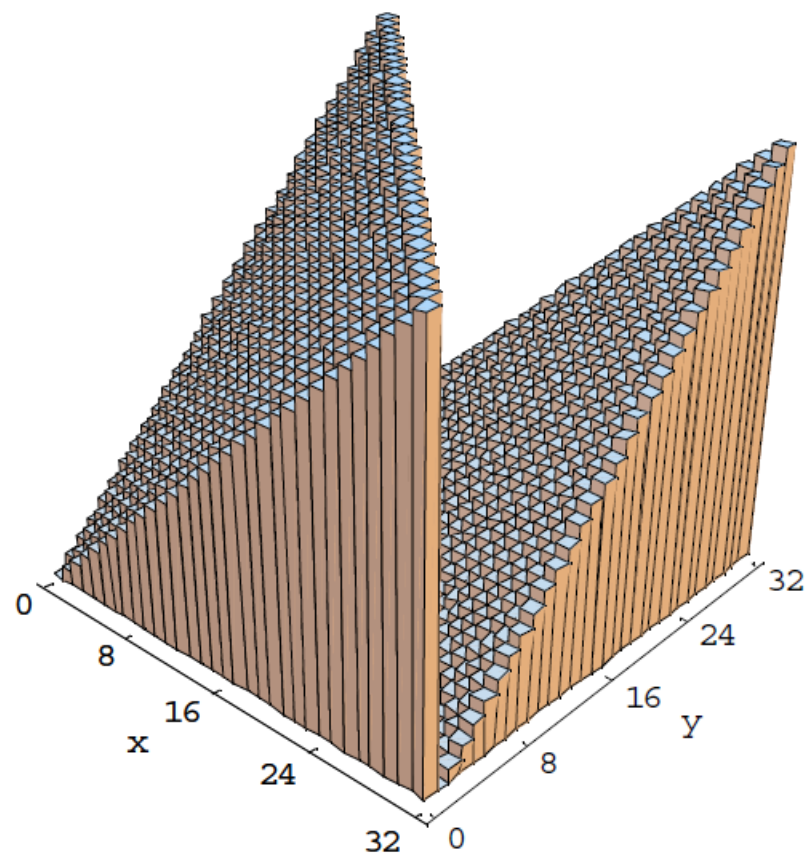
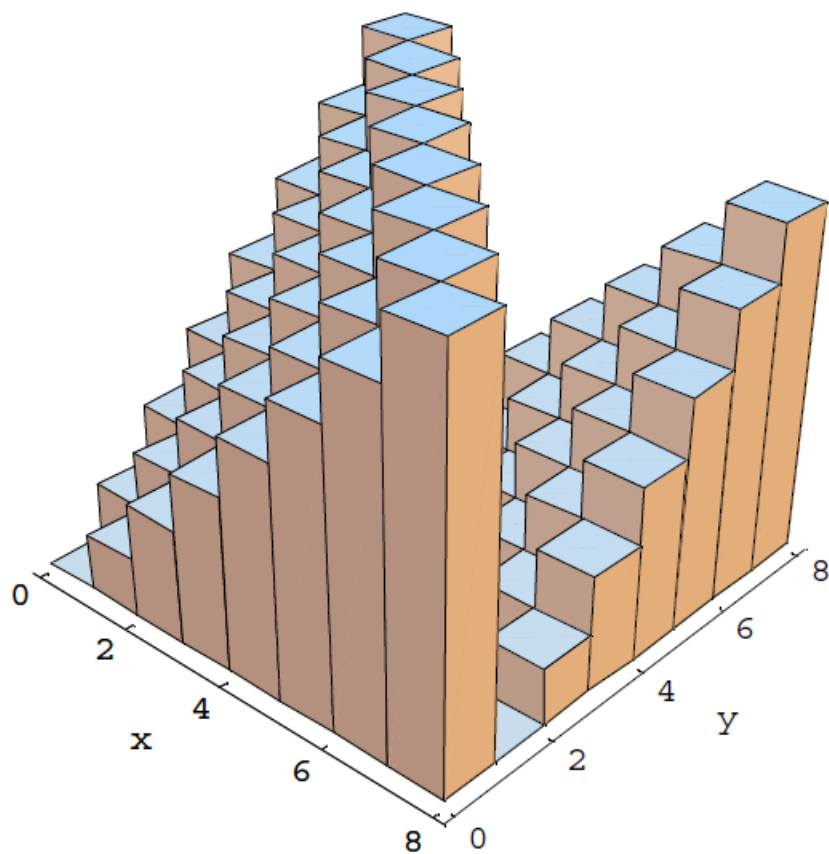


EFLAGS

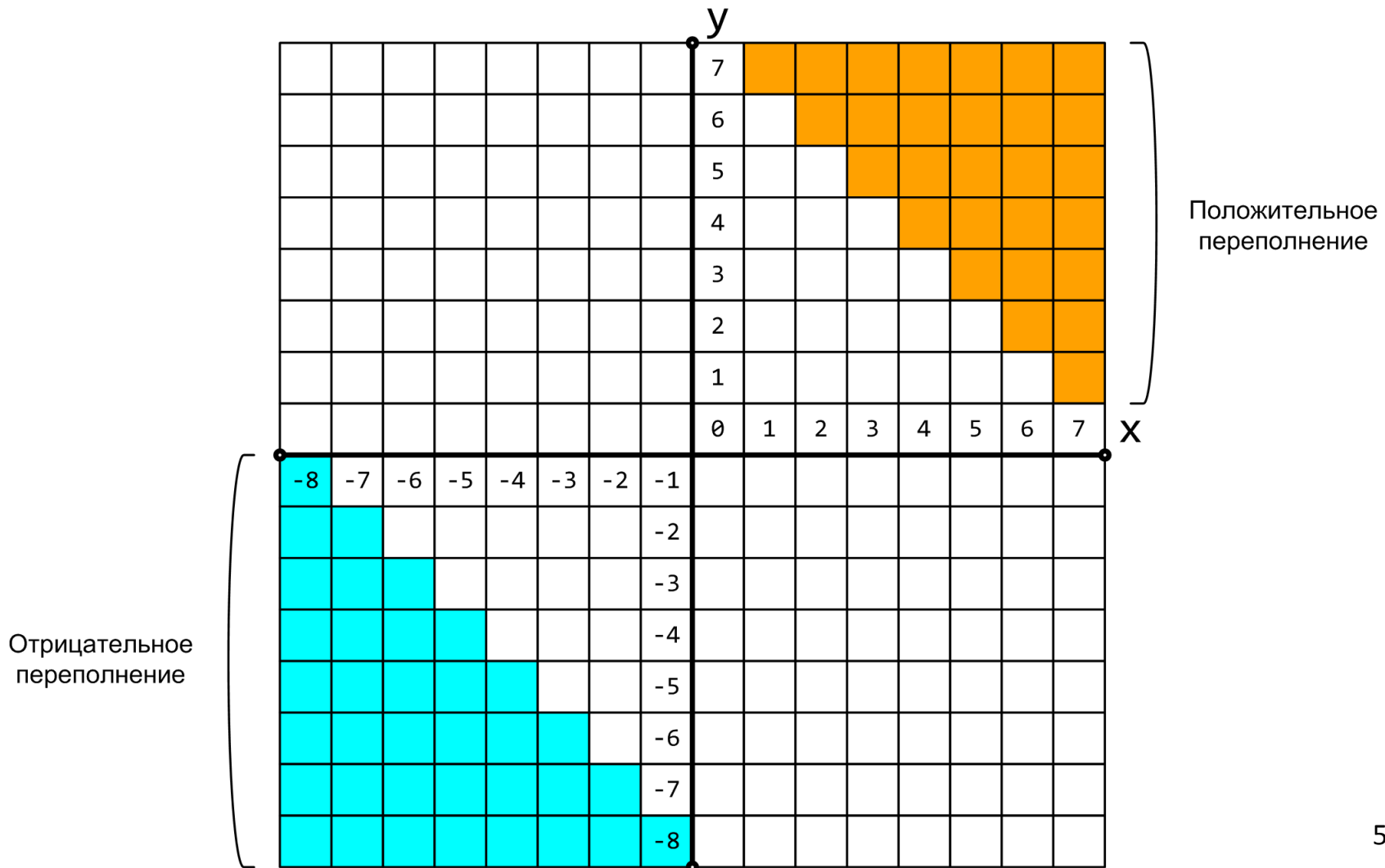
Переполнение при сложении двух беззнаковых чисел



Как «выглядит» переполнение в 3D?



Переполнение при сложении двух знаковых чисел



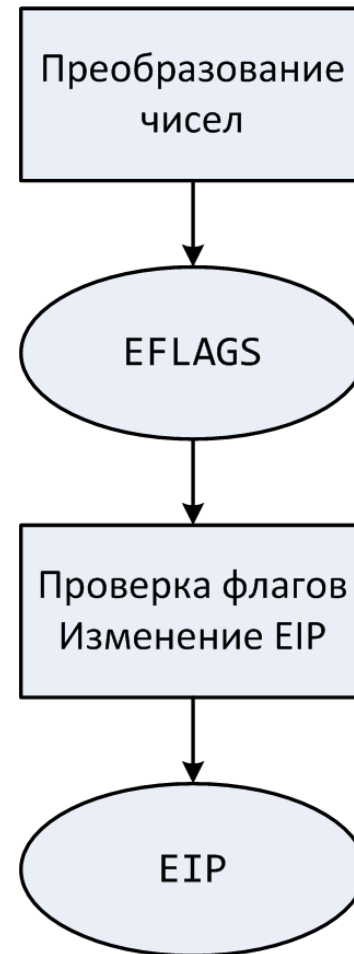
Естественный порядок выполнения

EIP	Машинный код	Длина	Ассемблерная инструкция
8048345	89 e5	2	mov ebp, esp
8048347	83 ec 10	3	sub esp, 0x10
804834a	c7 45 f0 02 00 00 00	7	mov dword [ebp-16],0x2

Прибавляем к значению регистра EIP длину в байтах декодированной команды

Изменение естественного порядка выполнения программы

- Арифметические операции
- CMP
 - r/m 8/16/32, i 8/16/32
 - r/m 8/16/32, r 8/16/32
 - r 8/16/32, r/m 8/16/32
- TEST
 - r/m 8/16/32, i 8/16/32
 - r/m 8/16/32, r 8/16/32
- JMP
 - r/m/i 32
- Jcc
 - i 32
- Переходы
 - Абсолютные
 - Относительные



Регистр EFLAGS и инструкции

	OF	SF	ZF	PF	CF
ADD, SUB, NEG	M	M	M	M	M
INC, DEC	M	M	M	M	
IMUL, MUL	M	–	–	–	M
IDIV, DIV	–	–	–	–	–
CBW, CWD, CDQ					
MOV, MOVSX, MOVZX					
CMP	M	M	M	M	M
TEST	∅	M	M	M	∅

«M» инструкция обновляет флаг (сбрасывает или устанавливает)

«–» влияние инструкции на флаг не определено

« » инструкция на флаг не влияет

«∅» инструкция сбрасывает флаг


```
...  
SECTION .text  
GLOBAL CMAIN  
CMAIN:  
    MOV    EAX, DWORD [a]      ; (1)  
    TEST  EAX, EAX             ; (2)  
    JE    .1                   ; (3)  
    MOV    ECX, DWORD [b]      ; (4)  
    TEST  ECX, ECX             ; (5)  
    JE    .1                   ; (6)  
    CDQ                               ; (7)  
    IDIV  ECX                   ; (8)  
    SUB   DWORD [a], EDX       ; (9)  
.1:  
    XOR   EAX, EAX             ; (10)  
    RET                               ; (11)
```

Просмотр содержимого исполняемого файла

```
-bash-2.05b$ ./build_asm.sh backward.asm  
-bash-2.05b$ objdump -d -M intel backward
```

```
080483e0 <main>:  
80483e0:    a1 fc 94 04 08    mov     eax,ds:0x80494fc  
80483e5:    85 c0             test    eax,eax  
80483e7:    74 13            je     80483fc <main.1>  
80483e9:    8b 0d 00 95 04 08 mov     ecx,ds:0x8049500  
80483ef:    85 c9             test    ecx,ecx  
80483f1:    74 09            je     80483fc <main.1>  
80483f3:    99              cdq  
80483f4:    f7 f9             idiv   ecx  
80483f6:    29 15 fc 94 04 08 sub     ds:0x80494fc,edx  
  
080483fc <main.1>:  
80483fc:    31 c0             xor     eax,eax  
80483fe:    c3              ret  
80483ff:    90              nop
```

Далее...

- Архитектура фон Неймана
- Архитектура IA-32
- Вычисление арифметических выражений
- Передача управления
- **Организация вызова функций**